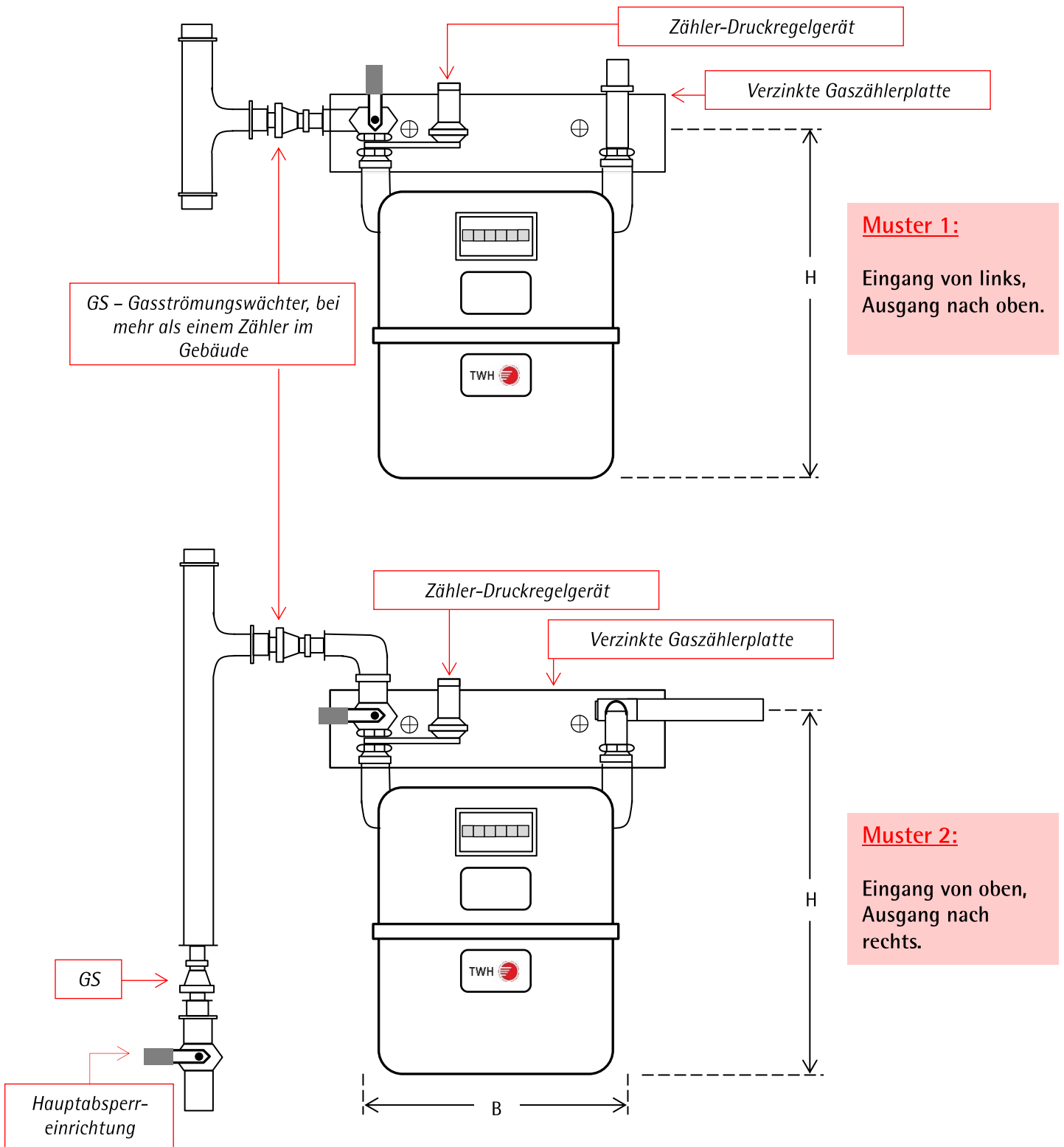


Einbauanweisung für Erdgaszähler

Hinweise: Eine verzinkte Gaszählerplatte ist grundsätzlich Pflicht! Das Verlegen von Rohren unterhalb der Gaszählerplatte im Montagebereich des Gaszählers ist unzulässig (Baumaße beachten!).



Die Montage des Gaszählers einschließlich des Druckreglers erfolgt durch die TWH!